



## Assainissement de l'ancienne usine à Gaz de la Coulouvrenière, Genève

### Maître d'ouvrage

Ville de Genève  
M. Rodolfo Zumbino : 022.418.42.00

République et Canton de Genève - DCTI  
M. Alain Davit : 022.546.70.70

Services Industriels de Genève - SIG  
M. Fabio Heer : 022.420.85.60

### Bureau d'études

Groupement GASICO (CSD INGENIEURS SA + ARCADIS)  
M. Matthieu Ræis : 022.308.89

### Direction des travaux

Groupement GASICO

### Exécution des travaux

Marti Construction SA

### Marti Construction SA

Route du Pavement 56 CH-1018 Lausanne Tél. +41 21 622 07 07 Fax +41 21 622 07 08  
www.martisa.ch marti-construction@martisa.ch

### Description de l'ouvrage

L'activité industrielle de l'ancienne Usine à Gaz de la Coulouvrenière a eu lieu au centre de Genève, sur une rive du Rhône.

L'usine à gaz a été exploitée de 1844 à 1915 et a même survécu à une explosion en 1909. Jusqu'à la fin des années 80, le site a servi de bureaux et d'ateliers pour les Services Industriels de Genève (SIG). Plus tard, le site a été occupé par le collectif d'artistes ARTAMIS.

Le sous-sol et la nappe phréatique qui est en liaison directe avec le Rhône sont fortement pollués par des substances nocives typiques des usines à gaz, telles que hydrocarbures, cyanures, BTEX et métaux lourds.

Après la dépollution, un éco-quartier nommé Carré Vert, va être construit sur le site.

L'installation d'un chantier dans un quartier urbain sensible implique d'importantes mesures de sécurité et de protection pour les riverains et l'environnement.

### Délais de construction

Début des installations de chantier : mars 2009

Fin de l'assainissement : fin 2011

### Travaux réalisés

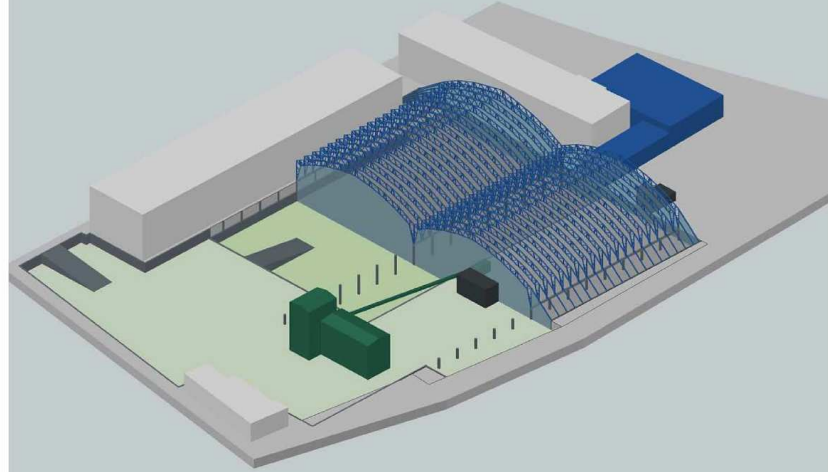
- Démolition des bâtiments existants sur le site
- Réalisation des enceintes de fouilles par différentes techniques de travaux spéciaux
- Terrassement sélectif des matériaux pollués sous une tente de confinement qui sera déplacée 3 fois
- Traitement on-site des matériaux graveleux
- Pompage de la pollution en phase liquide et traitement in-situ de la nappe phréatique polluée

### Montant des travaux

36 Mio CHF

1

### Étape 3



2



1.